

# บริษัท อสมท จำกัด (มหาชน)

ทะเบียนบริษัทเลขที่ 0107547000745

63/1 ถนนพระราม 9  
ห้วยขวาง กรุงเทพฯ 10310

โทรศัพท์ 0 2201 6000  
โทรสาร 0 2245 1435

www.mcot.net



ประกาศ บริษัท อสมท จำกัด (มหาชน)

ที่ 101 / 2565

เรื่อง จำหน่ายที่ดิน จ.ชุมพร โดยวิธีทอดตลาด

.....

ด้วย บริษัท อสมท จำกัด (มหาชน) (บมจ. อสมท) มีความประสงค์จะดำเนินการจำหน่ายทอดตลาดที่ดินเนื้อที่ 1 ไร่ ตั้งอยู่เลขที่ 20 หมู่ 1 ต.ตากแดด อ.เมืองชุมพร จ.ชุมพร โดยกำหนดราคาเริ่มต้นประมูล เป็นเงิน 2,300,000.-บาท (สองล้านสามแสนบาทถ้วน) ไม่รวมภาษีมูลค่าเพิ่ม 7% (รายการทรัพย์สินตามที่แนบท้าย)

## วิธีการและขั้นตอนการประมูล

1. หลักฐานที่จะต้องนำมาในการประมูลทรัพย์สิน
  - 1.1 บัตรประชาชน พร้อมรับรองสำเนาถูกต้อง 1 ฉบับ
  - 1.2 กรณีนิติบุคคลจะต้องมีหลักฐานดังนี้
    - (1) สำเนาบัตรประชาชนผู้มอบอำนาจ ผู้รับมอบอำนาจ พร้อมรับรองสำเนาถูกต้อง
    - (2) สำเนาหนังสือรับรองการจดทะเบียนห้างหุ้นส่วน/บริษัท ที่นายทะเบียนรับรองไม่เกิน 6 เดือน พร้อมรับรองสำเนาถูกต้อง
  - 1.3 กรณีประสงค์ให้บุคคลอื่นประมูลแทน ต้องมีใบมอบอำนาจ ปิดอากรแสตมป์ และมีหลักฐาน ตามข้อ 1.2
  - 1.4 แสดงผลการฉีดวัคซีนป้องกันไวรัสโคโรนา 2019 (COVID-19) ครบ 2 เข็ม และ ผลการตรวจหาเชื้อไวรัสโคโรนา 2019 (COVID-19) ด้วยวิธี RT-PCT หรือวิธีการ Antigen Test Self-Test Kits ภายใน 72 ชม. ในวันประมูลทรัพย์สิน
  - 1.5 ผู้เสนอราคาต้องกรอกรายละเอียดของผู้ซื้อในบัตรลงทะเบียน พร้อมวางเงินสดเพื่อประกันการเข้าผู้ราคาต่อ คณะกรรมการจำหน่ายพัสดุ เป็นเงิน 230,000.- บาท (สองแสนสามหมื่นบาทถ้วน)
  - 1.6 ผู้เสนอราคาเมื่อวางหลักประกันแล้ว จะได้รับป้ายประมูลราคาจากคณะกรรมการจำหน่ายพัสดุ เพื่อใช้สำหรับเสนอราคา จากนั้นเข้าไปนั่งในสถานที่คณะกรรมการจำหน่ายพัสดุ จัดเตรียมไว้

/สำหรับ...

"อสมท โปร่งใส ห่างไกลคอร์รัปชัน ทุกคนต้องช่วยกัน ร่วมสร้างสังคมที่ยั่งยืน"

บมจ.อสมท มีนโยบายต่อต้านคอร์รัปชันทุกรูปแบบ ซึ่งบุคลากรของ บมจ.อสมท ทุกระดับต้องยึดถือปฏิบัติ สามารถอ่านรายละเอียดเพิ่มเติมได้ที่ [www.mcot.net/vir](http://www.mcot.net/vir) >บรรษัทภิบาล > การกำกับดูแลกิจการ > นโยบายต่อต้านคอร์รัปชัน

สำหรับผู้สนใจเข้าร่วมประมูล แต่ไม่ได้ตรวจดูพัสดุที่จะจำหน่ายทอดตลาดให้ถือว่าทราบและยอมรับ  
ในรายละเอียดและสภาพของพัสดุที่จะจำหน่ายทอดตลาดในครั้งนี้แล้ว

### 3. กำหนดดูสถานที่

วันที่ 29 กันยายน 2565

ลงทะเบียนดูสภาพพัสดุ ที่สถานีเครื่องส่งโทรทัศน์ จ.ชุมพร เลขที่ 73 หมู่ 9  
ถนนเพชรเกษม ต.ตากแดด อ.เมืองชุมพร จ.ชุมพร 86190

- เวลา 9.00 น. - 9.30 น.

ดูสภาพพัสดุ ที่เลขที่ 20 หมู่ 1 ต.ตากแดด อ.เมืองชุมพร จ.ชุมพร 86190

- เวลา 9.30 น. - 10.00 น.

### 4. กำหนดประมูลราคาด้วยวาจา

วันที่ 29 กันยายน 2565

สถานีเครื่องส่งโทรทัศน์ จ.ชุมพร เลขที่ 73 หมู่ 9 ถนนเพชรเกษม  
ต.ตากแดด อ.เมืองชุมพร จ.ชุมพร 86190

เวลา 10.00 น. - 10.30 น

ลงทะเบียนประมูล

เวลา 11.00 น.

เริ่มการประมูล

เงื่อนไขในการขายทอดตลาด มีดังนี้-

1. การจำหน่ายทอดตลาด จะจำหน่ายโดยวิธีประมูลด้วยวาจา
2. การประมูลจะเริ่มตั้งประมูลที่ราคาขั้นต่ำตามที่ บมจ. อสมท กำหนดไว้แล้วข้างต้น
3. กำหนดราคาเพิ่มขึ้นครั้งละไม่ต่ำกว่า 10,000.-บาท
4. ในการเข้าสู่ราคา ถ้าคณะกรรมการจำหน่ายพัสดุ เห็นว่าราคาที่ผู้เข้าสู่ราคาให้ นั้น ยังไม่เป็นที่พึงพอใจคณะกรรมการจำหน่ายพัสดุ ขอสงวนสิทธิ์ที่จะถอนการจำหน่ายทอดตลาดครั้งนี้ได้
5. คณะกรรมการจำหน่ายพัสดุ จะไม่พิจารณาราคาผู้เสนอราคาที่เคยทิ้งงาน รวมทั้งยกเลิก หรือ ตัดสิทธิ์หากมีเหตุที่เชื่อ ได้ว่ามีการดำเนินการกระทำไปโดยไม่สุจริต หรือมีการสมยอมกันในการเสนอราคา
6. การตัดสินชี้ขาดในเรื่องตัวบุคคลผู้ประมูลได้ และราคาในการจำหน่ายทอดตลาดครุภัณฑ์แต่ละรายการนั้น จะบริบูรณ์เมื่อคณะกรรมการจำหน่ายพัสดุ ขานราคา พร้อมทั้งนับ 3 และเคาะไม้
7. คณะกรรมการจำหน่ายพัสดุ ขอสงวนสิทธิ์ที่จะไม่ให้ผู้ที่มิประพฤติก่อกวนและแสดงกิริยาวาจาไม่สุภาพ กับการประมูลที่ผ่านมาของ บมจ.อสมท เข้าร่วมการประมูล และสงวนสิทธิ์ที่จะเชิญผู้ปฏิบัติตนไม่เรียบร้อยในห้องจำหน่ายทอดตลาด ออกจากการจำหน่ายทอดตลาด หากมีการก่อกวนหรือขัดขวางการเสนอราคาไม่ให้เป็นไปด้วยความสงบเรียบร้อย เช่น ใช้วาจาไม่สุภาพเสียงดัง ใช้กำลังหรือทะเลาะวิวาท และไม่ปฏิบัติตามมาตรการป้องกันโรคและควบคุมการแพร่ระบาดของโรคติดต่อเชื้อไวรัสโคโรนา 2019(COVID-19)

/8.ผู้ชนะ...

"อสมท ไปรังไร่ นางไกลคอรืรืปชั้น ทุกคนต้องช่วยกัน ร่วมสร้างสรรคืความยังยืน"

บมจ.อสมท มีนโยบายต่อต้านคอร์รัปชันทุกรูปแบบ ซึ่งบุคลากรของ บมจ. อสมท ทุกระดับต้องยึดถือปฏิบัติ  
สามารถอ่านรายละเอียดเพิ่มเติมได้ที่ [www.mcot.net/ir](http://www.mcot.net/ir) >บรรษัทภิบาล >การกำกับดูแลกิจการ >นโยบายต่อต้านคอร์รัปชัน

8. ผู้ชนะการประมูลต้องวางเงินมัดจำ 20% ของราคาที่ประมูลได้ให้กับ บมจ.อสมท ภายใน 30 วัน และมาทำสัญญาพร้อมโอนกรรมสิทธิ์และชำระเงินที่เหลือภายใน 60 วัน นับแต่ บมจ.อสมท มีหนังสือแจ้ง โดยทั้งนี้ให้ถือว่าหลักประกันตามเงื่อนไขการเสนอราคาเป็นส่วนหนึ่งของการชำระราคา
9. ผู้เสนอราคาสูงสุด และได้รับอนุมัติให้เป็นผู้ซื้อได้ ต้องเสียค่าธรรมเนียมในการโอน หรือ ค่าธรรมเนียมอื่นใด (ถ้ามี) สำหรับค่าภาษีหัก ณ ที่จ่าย และค่าภาษีธุรกิจเฉพาะ บมจ.อสมท เป็นผู้ชำระ
10. ผู้ที่ประมูลไม่ได้ บมจ. อสมท จะคืนหลักประกันให้ทันทีหลังการจำหน่าย
11. รายละเอียดและเอกสารประกอบที่แนบท้ายประกาศนี้ จำนวน 6 แผ่น  
การ โอนกรรมสิทธิ์หรือสิทธิครอบครอง

ผู้ซื้อจะต้องดำเนินการ โอนกรรมสิทธิ์ หรือสิทธิครอบครองภายในเวลาที่ บมจ.อสมท กำหนด หากผู้ซื้อไม่ดำเนินการรับโอนกรรมสิทธิ์หรือสิทธิครอบครองภายในระยะเวลาดังกล่าวด้วยเหตุอันควร บมจ.อสมท จะยกเลิกการขายและริบเงินมัดจำ

ผู้สนใจขอรับเอกสารได้ที่ บริษัท อสมท จำกัด (มหาชน) ฝ่ายจัดซื้อและพัสดุ อาคารอำนวยการ 1 ชั้น 1 เลขที่ 63/1 ถนนพระราม 9 แขวงห้วยขวาง เขตห้วยขวาง กรุงเทพมหานคร โทรศัพท์ 0-2201-6172 หรือดาวน์โหลดเอกสารได้ที่ <https://procurement.mcot.net>

จึงประกาศมาให้ทราบทั่วกัน

ประกาศ ณ วันที่ 14 กันยายน 2565



(นายกิตติพงษ์ ชันศิริรัตน์)

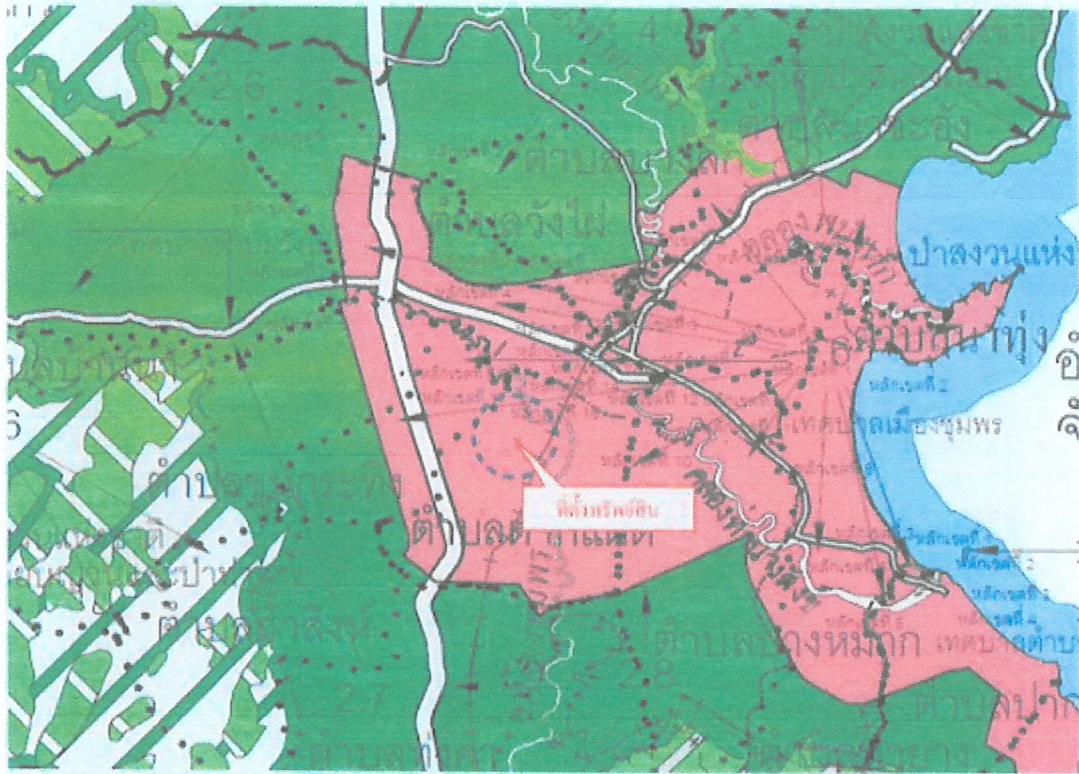
ผู้ช่วยกรรมการผู้อำนวยการใหญ่ สำนักบริหารสินทรัพย์

ผู้รับมอบอำนาจช่วง บริษัท อสมท จำกัด (มหาชน)

"อสมท โปร่งใส ห่างไกลคอร์รัปชัน ทุกคนต้องช่วยกัน ร่วมสร้างสรรคความยั่งยืน"

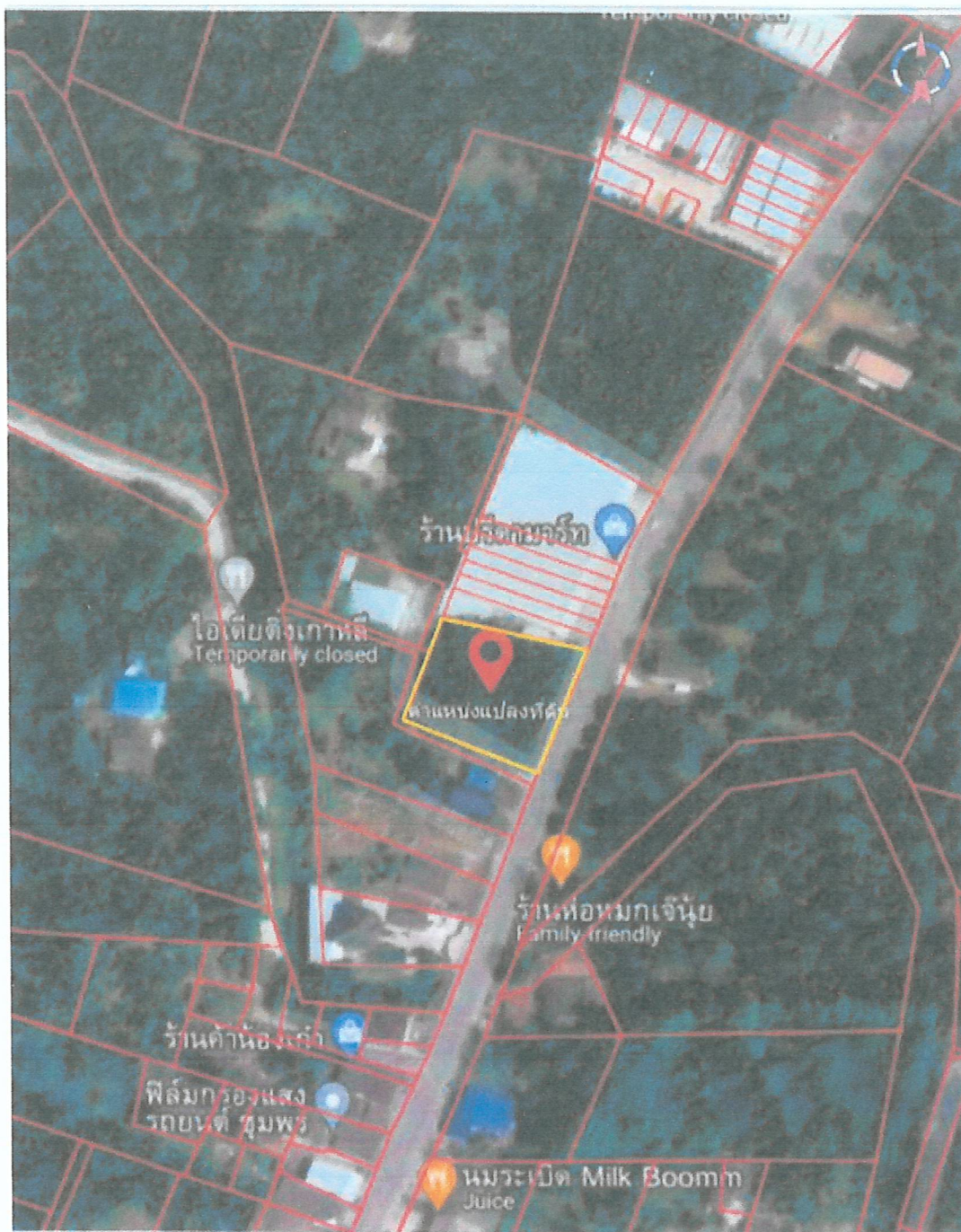
บมจ.อสมท มีนโยบายต่อต้านคอร์รัปชันทุกรูปแบบ ซึ่งบุคลากรของ บมจ. อสมท ทุกระดับต้องยึดถือปฏิบัติ สามารถอ่านรายละเอียดเพิ่มเติมได้ที่ [www.mcot.net/ir](http://www.mcot.net/ir) >บรรษัทภิบาล >การกำกับดูแลกิจการ >นโยบายต่อต้านคอร์รัปชัน

แผนผังกำหนดการใช้ประโยชน์ที่ดินตามที่ได้จำแนกประเภททำขกกฎกระทรวง  
ให้ใช้บังคับผังเมืองรวมจังหวัดชุมพร  
พ.ศ. 2560



1 เขตชุมชน		ที่ดินประเภทชุมชน
2 เขตสีเขียว		ที่ดินประเภทชนบทและเกษตรกรรม
3 เขตชีวภาคอุตสาหกรรมและเหมืองแร่สีเขียว		ที่ดินประเภทอนุรักษ์รักษามรดกและเกษตรกรรม
4 เขตสีเขียวอ่อน		ที่ดินประเภทที่ไว้เพื่อมหานาคารและการศึกษาคุณภาพสิ่งแวดล้อม
5 เขตสีเขียวอ่อนมีเส้นแนวทแยง		ที่ดินประเภทอนุรักษ์รักษาน้ำใต้
6 เขตสีเขียวอ่อนมีเส้นแนวทแยง		ที่ดินประเภทรวมไว้เพื่อรักษาคุณภาพปารานเลน
7 เขตสีฟ้า		ที่ดินประเภทที่ไว้เพื่อการศึกษาคุณภาพสิ่งแวดล้อม

บริเวณที่ตั้งทรัพย์สินที่ประเมินมูลค่า





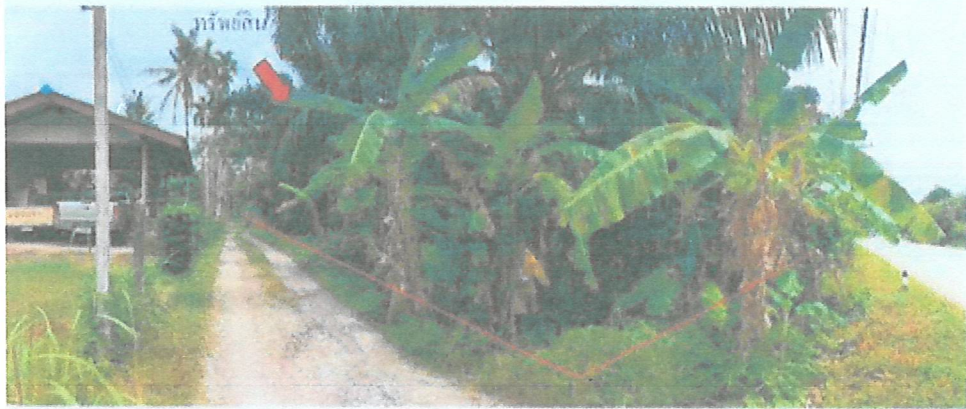
สภาพเส้นทางเข้าสู่ทรัพย์สินจากถนนสายที่ยกปฐมพร-เมืองชุมพร(ทก.327) แยกเข้าทางหลวงชนบท ขพ.3009 (จุดถ่ายภาพที่ 1)



สภาพโดยทั่วไปบริเวณด้านหน้าทรัพย์สินที่ประเมินมูลค่าที่ดินทางหลวงชนบท ขพ.3009 (จุดถ่ายภาพที่ 2)



สภาพโดยทั่วไปบริเวณด้านหน้าทรัพย์สินที่ประเมินมูลค่าที่ดินทางหลวงชนบท ขพ.3009 (จุดถ่ายภาพที่ 3)



สภาพโดยทั่วไปของทรัพย์สินบริเวณด้านทิศใต้ติดซอยไม่มีชื่อ (ทางสาธารณะประ โยชน) จุดถ่ายภาพที่ 4



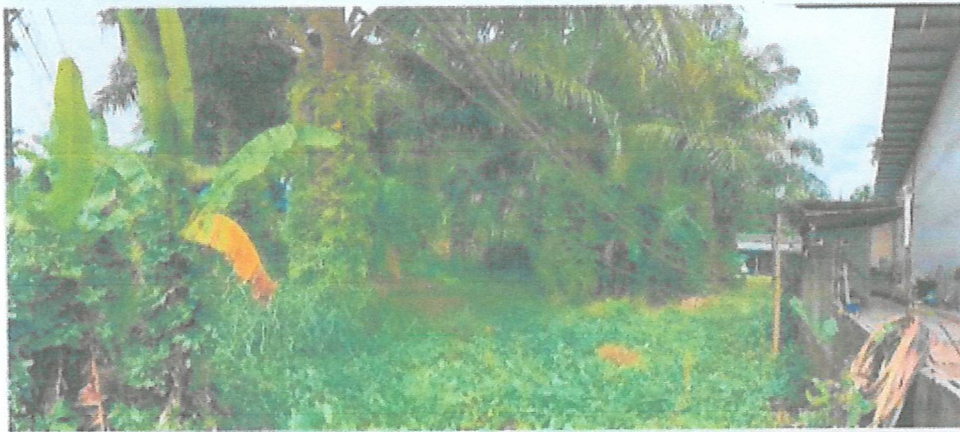
สภาพโดยทั่วไปของทรัพย์สินบริเวณด้านทิศใต้ติดซอยไม่มีชื่อ (ทางสาธารณะประ โยชน) จุดถ่ายภาพที่ 5



สภาพโดยทั่วไปของทรัพย์สินบริเวณด้านทิศตะวันตกติดซอยไม่มีชื่อ (ทางสาธารณะประ โยชน) จุดถ่ายภาพที่ 6



สภาพ โดยทั่วไปของทรัพย์สินบริเวณด้านทิศตะวันตกเฉียงเหนือ (ถนนสายระแวงประโคน) จุดถ่ายภาพที่ 7



สภาพ โดยทั่วไปภายในทรัพย์สินที่ประเมินมูลค่า (จุดถ่ายภาพที่ 8)



สภาพ โดยทั่วไปภายในทรัพย์สินที่ประเมินมูลค่า (จุดถ่ายภาพที่ 9)





สภาพโดยทั่วไปภายในทรัพย์สินที่ประเมินมูลค่า (จุดถ่ายภาพที่ 10)



สภาพโดยทั่วไปภายในทรัพย์สินที่ประเมินมูลค่า (จุดถ่ายภาพที่ 11)



สภาพโดยทั่วไปภายในทรัพย์สินที่ประเมินมูลค่า (จุดถ่ายภาพที่ 12)